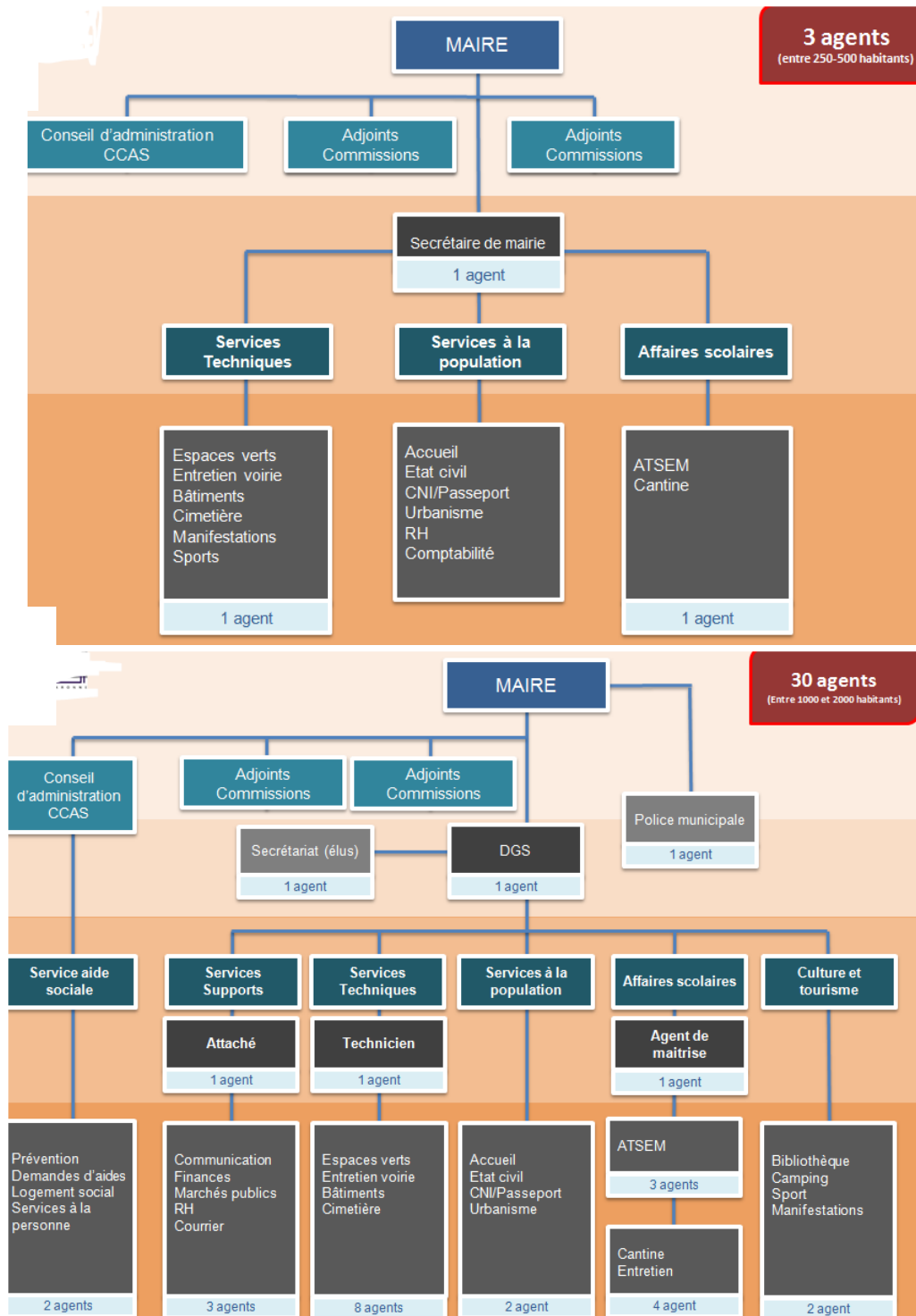


MODELE D'ORGANIGRAMME

Un **organigramme** est le schéma des relations hiérarchiques et fonctionnelles d'une organisation. L'organigramme est donc une image figée qui permet de voir d'un seul coup d'œil le rôle de chacun. Il est voué à changer et doit être mis à jour régulièrement. L'organigramme est utile pour présenter en interne (aux agents) comme en externe (partenaires, administrés) l'organisation de votre structure.



Ces organigrammes sont une simple source d'inspiration et doivent être impérativement adaptés en fonction de l'organisation réelle de votre structure